

Pontacq Contre - Attaque

RÉUNION PUBLIQUE
06. 03. 23



Ordre du jour

Avancement des projets en cours...

- La maison France Services
- La maison des associations
- L'avenue Henri IV
- Le Domaine du Val de l'Ousse
- La friche Montbrun
- L'espace ludique et sportif intergénérationnel Capdevielle Fidel

Nouveaux projets

- L'aménagement des places Huningue et Saint-Laurent
- La dynamisation du marché de Pontacq
- Le chantier collectif au parc des remparts
- La végétalisation du centre-bourg

AVANCEMENT DES PROJETS EN COURS...



Les services du quotidien
à moins de 30 minutes
de chez vous.



L'État et ses partenaires sont à vos côtés :

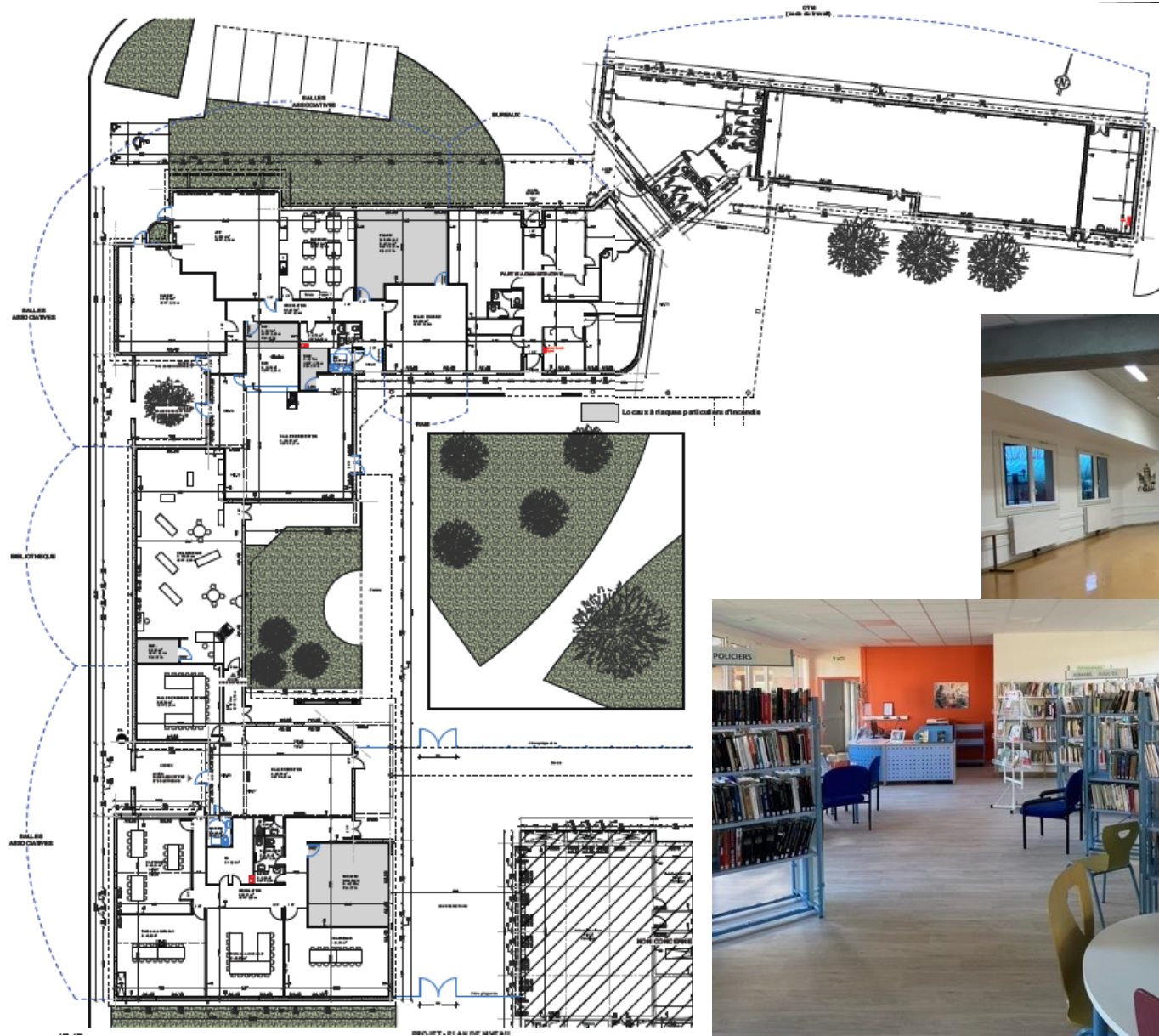


La Maison France Services



- ▶ VOUS ACCOMPAGNER DANS VOS DÉMARCHES ADMINISTRATIVES
- ▶ METTRE À DISPOSITION DES OUTILS NUMÉRIQUES
- ▶ VOUS INFORMER, VOUS ORIENTER
- ▶ ASSURER UN SERVICE DE PROXIMITÉ

La Maison des Associations



L'avenue Henri IV

Les objectifs du projet :

- Apaiser la circulation
- Sécuriser les modes de déplacement doux
- Rompre la monotonie et la linéarité de l'avenue
- Embellir et végétaliser l'entrée de ville.

Giratoire

Section Nord

Section centrale

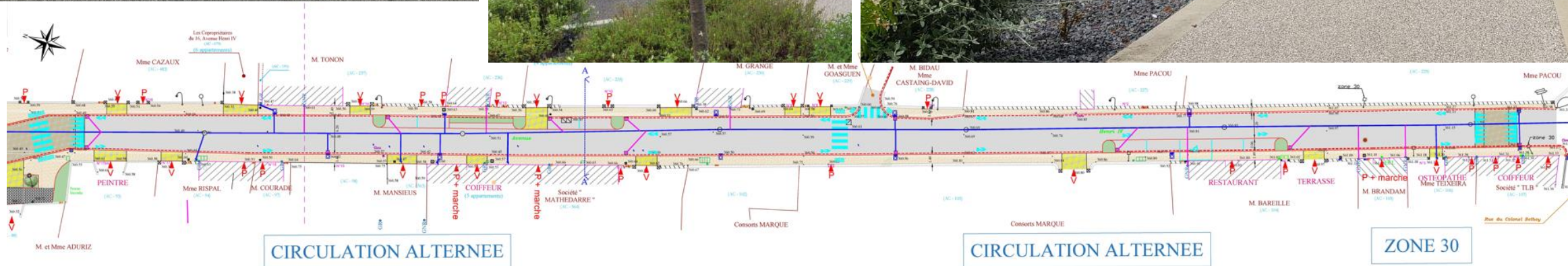
Section Sud



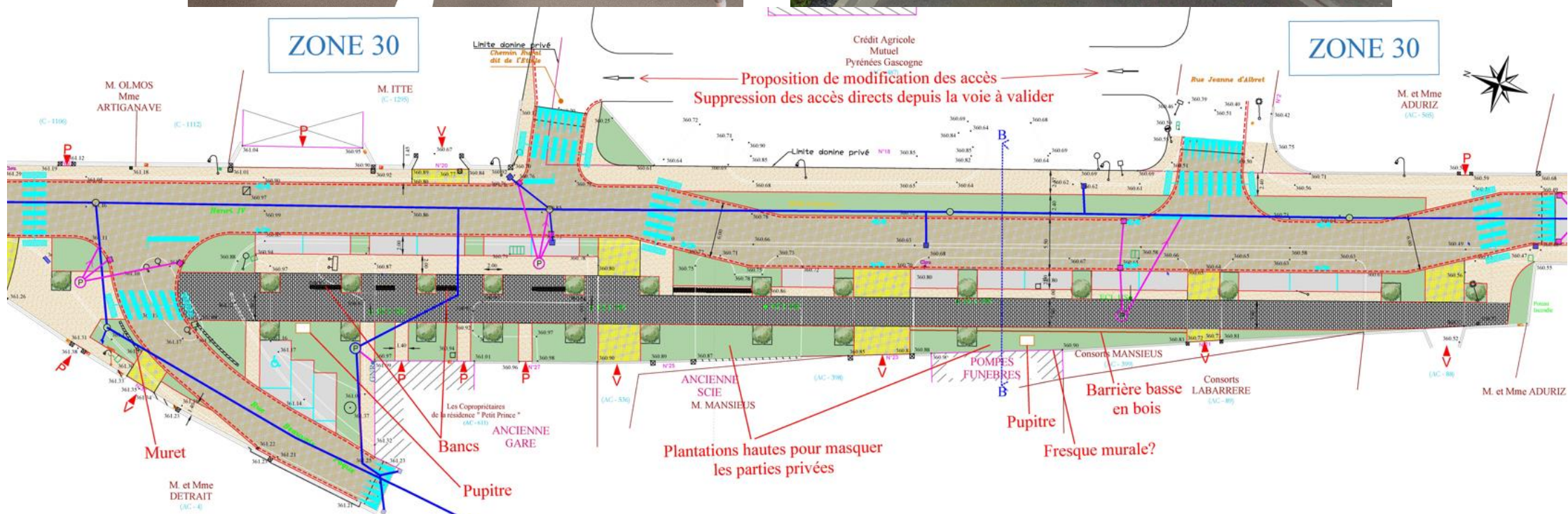
L'avenue Henri IV



Photo de l'état actuel

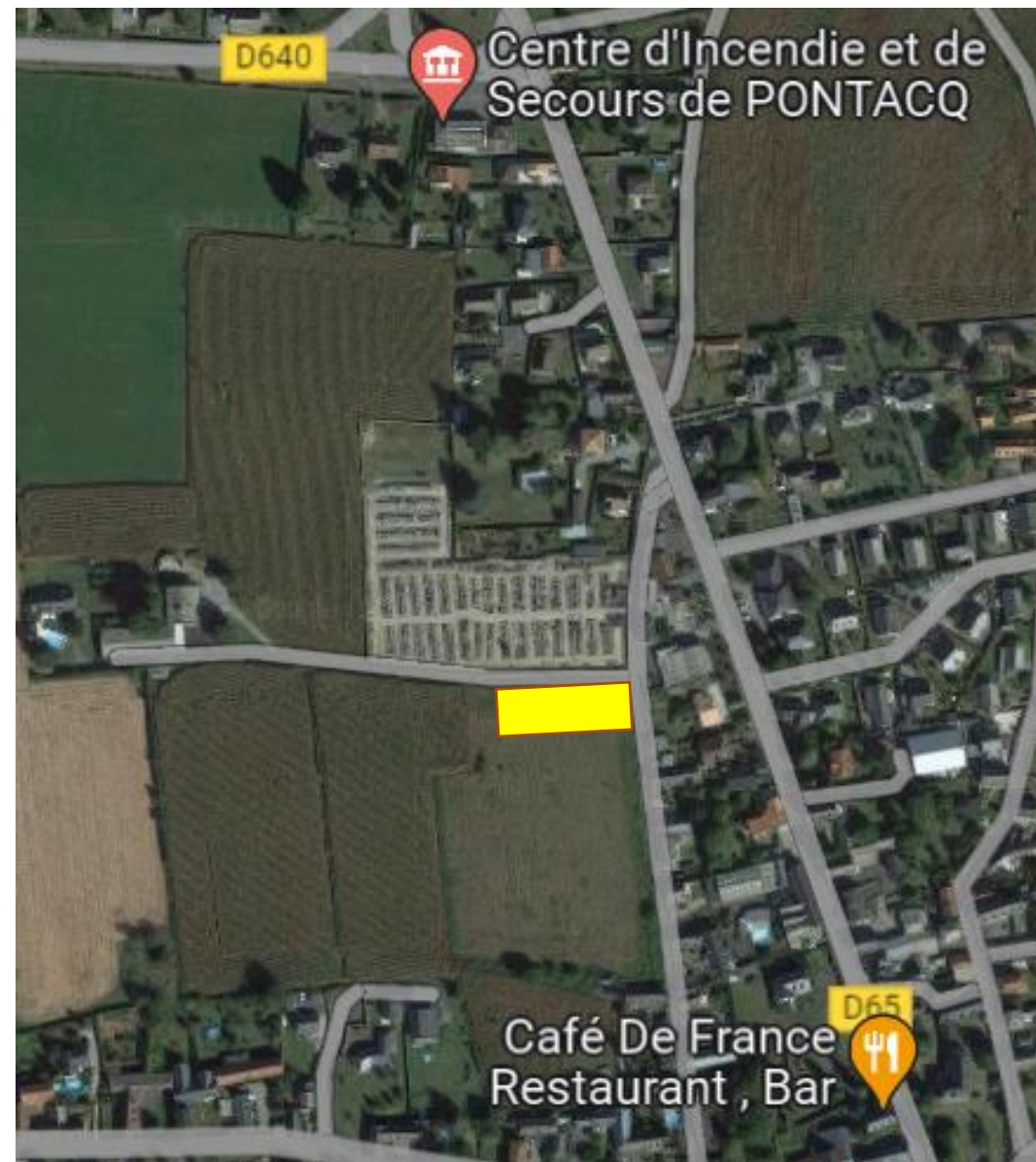
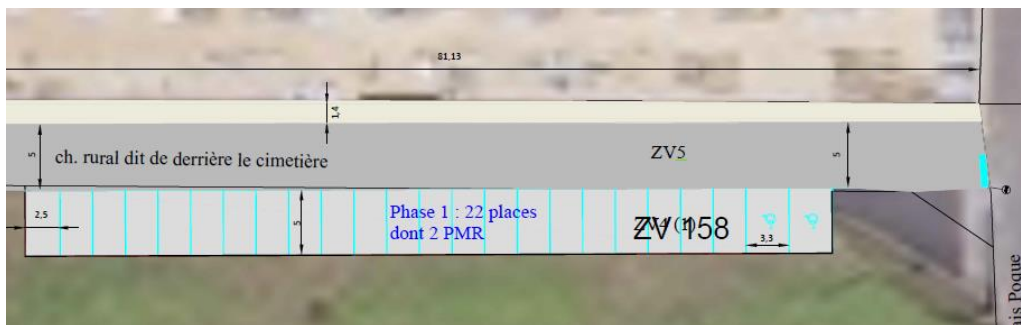


L'avenue Henri IV

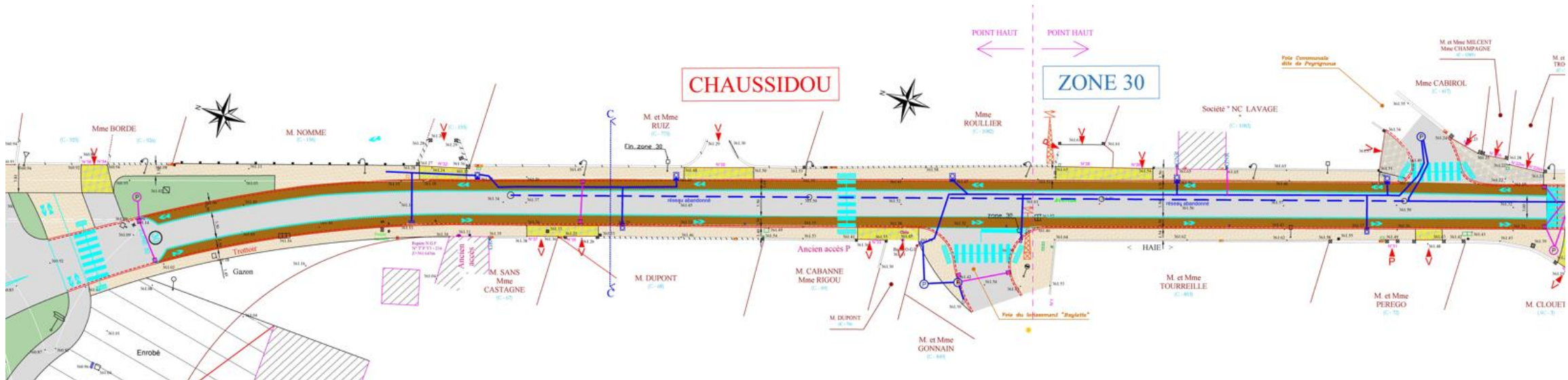


L'avenue Henri IV

Création d'un parking à proximité du cimetière



L'avenue Henri IV



L'avenue Henri IV



Domaine du Val de l'Ousse

Les objectifs du projet :

- Créer un nouveau quartier résidentiel à proximité du collège, sur des terrains appartenant à la commune
- Aménager des espaces publics de qualité, végétalisés et conviviaux, privilégiant les circulations douces et partagées, ainsi que les vues sur la campagne et les Pyrénées

PHASAGE 2
22 lots pavillonnaires
1 projet d'ensemble
(accession sociale et
locatif social)



PHASAGE 1
8 lots pavillonnaires

La friche Montbrun

Le contexte

L'entreprise Montbrun est fermée depuis 2014 et laisse une friche polluée à proximité du centre-bourg, dans une zone inondable.



Travaux de mise en sécurité



Après travaux

L'espace ludique et sportif intergénérationnel Capdevielle Fidel

Les résultats de l'enquête auprès des habitants et usagers



1. Quelles activités ludiques et sportives adaptées à tous les publics (enfants, ados, adultes, seniors et à mobilité réduite) pourrait-on pratiquer ?



Parcours sportif / parcours santé

Fitness, musculation, gym douce tous publics, course, marche, etc.



Jeux pour enfants

Parcours d'obstacles, jeux de motricité, tyrolienne, toboggan, balançoire, etc.



Parcours de glisse

Skate Park, Pumptrack, et autres dispositifs pour vélos, trottinettes, rollers, skate, etc.



Pétanque



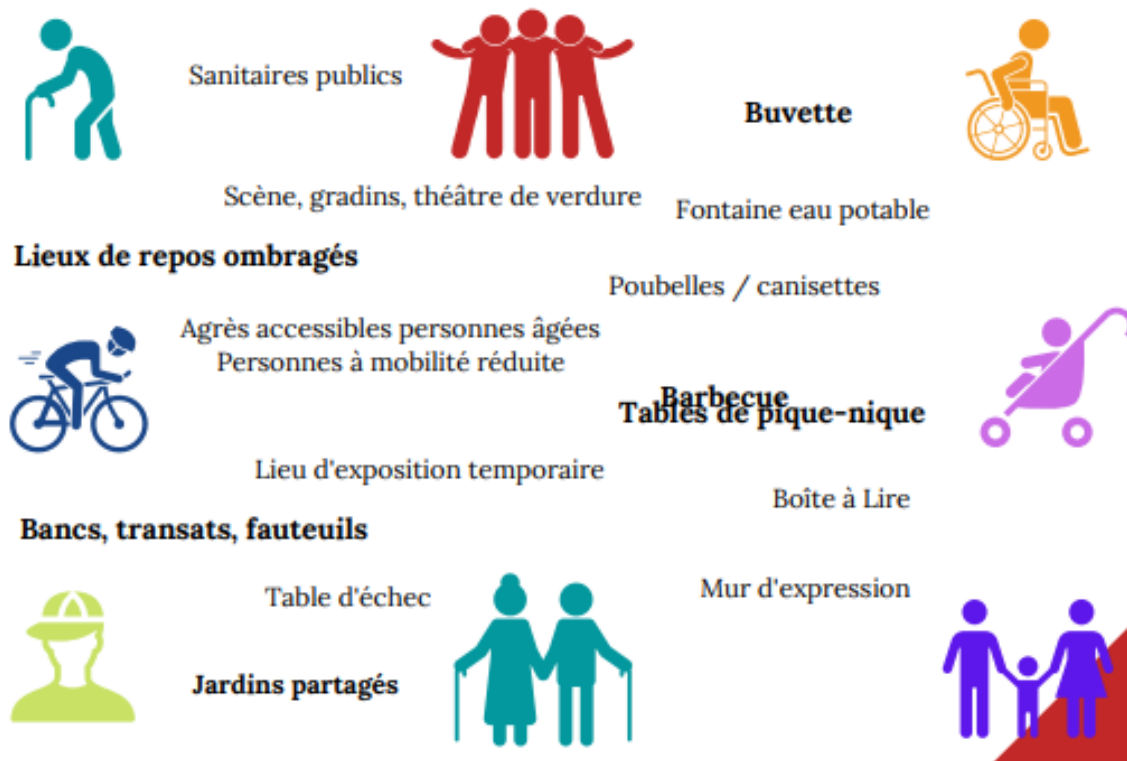
Sports de raquette

Ping-pong, padel, badminton, pelote basque, etc.

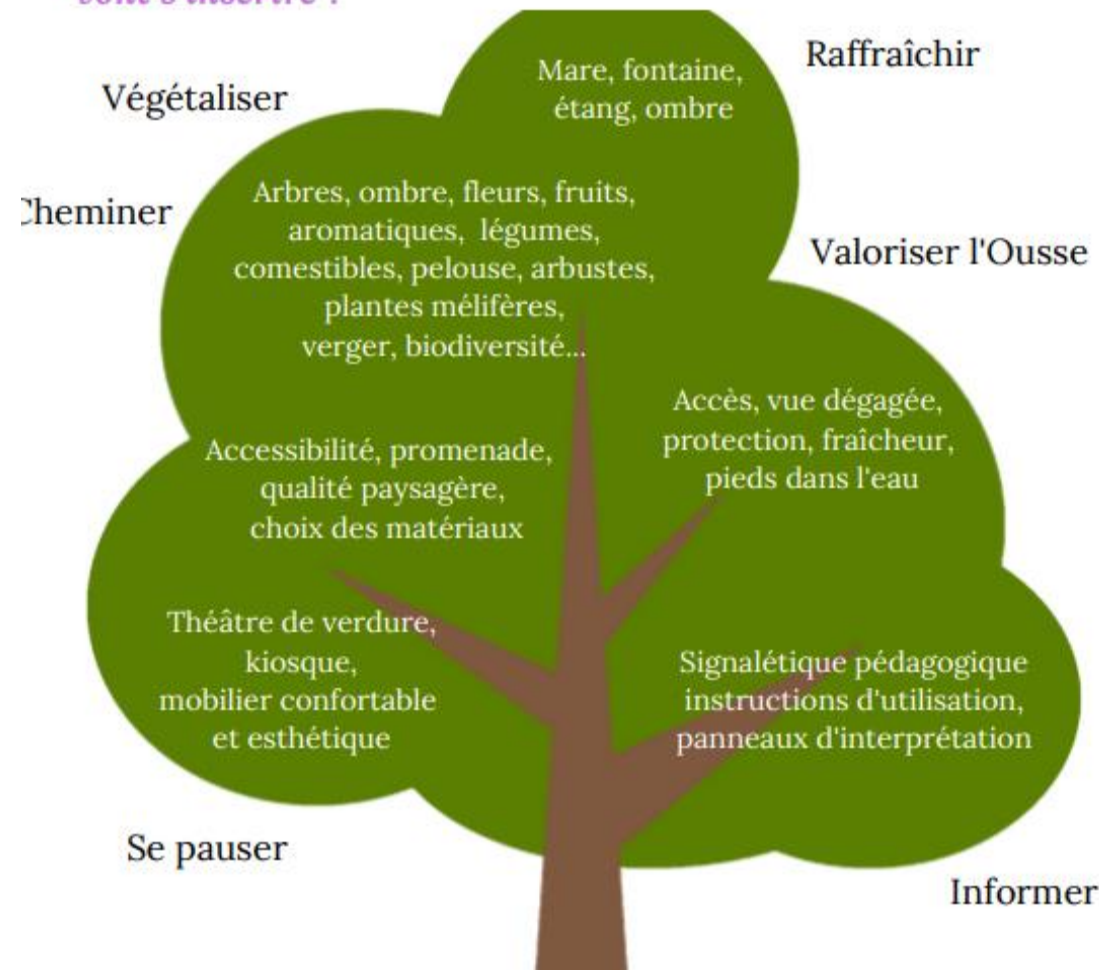
L'espace ludique et sportif intergénérationnel Capdevielle Fidel

Les résultats de l'enquête auprès des habitants et usagers

2. Quels aménagements imagineriez-vous pour favoriser la convivialité, l'inclusion et le vivre ensemble ?



3. Comment valoriser le paysage dans lequel ces installations vont s'inscrire ?



L'espace ludique et sportif intergénérationnel



L'espace ludique et sportif intergénérationnel Capdevielle Fidel



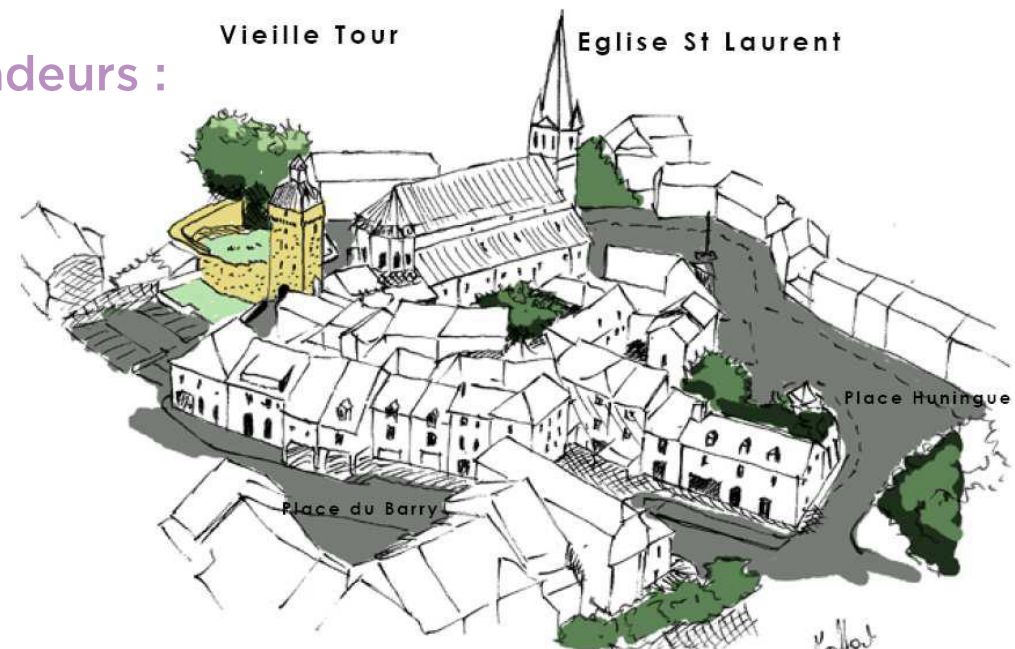
LES NOUVEAUX PROJETS...



L'aménagement des places Huningue et Saint-Laurent

Enjeux relevés par le plan guide, les élus et ambassadeurs :

- Végétaliser
- Rééquilibrer la place du piéton et celle de la voiture
- Créer des espaces de promenade
- Installer de la signalétique
- Aménager l'espace d'accueil du marché
- Créer des espaces publics qualitatifs valorisant le patrimoine



L'empreinte de l'organisation médiévale sur les espaces publics d'aujourd'hui @CAUE64



1. Place Huningue (côté Barbanègre)
2. Place Huningue (côté tilleuls)
3. Place Saint-Laurent

La dynamisation du marché de Pontacq

NORD EST BEARN

Pontacq

Enquête
La redynamisation de votre marché

VOTRE AVIS NOUS INTÉRESSE
Questionnaire en ligne ici

Date limite
26 mars 2023

Renseignements :
(auprès d'Alizé de la Monneraye)
a.delamonneraye@cc-nordestbearn.fr
05 59 33 46 10

PNIS, ne pas jeter sur la voie publique - Réalisation CCNEB

NORD EST BEARN

PYRENEES ATLANTIQUES LE DÉPARTEMENT

BANQUE des TERRITOIRES

L'objectif de l'étude

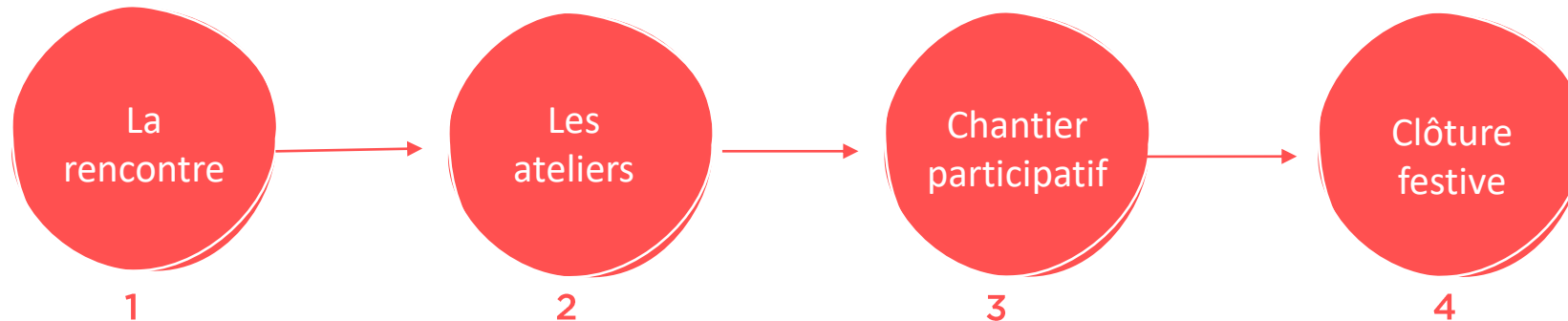
Adapter le marché aux nouveaux usages et modes de consommation en proposant des pistes pour améliorer :

- Son offre
- Son aménagement
- Son organisation et sa gouvernance
- Son animation et sa communication



Chantier collectif au parc des remparts

- Animation par le Collectif Trois – Tiers
- Résidence du 16 au 21 juin (fête de la musique)
- Co-construction de mobilier urbain et aménagement éphémère du parc des remparts



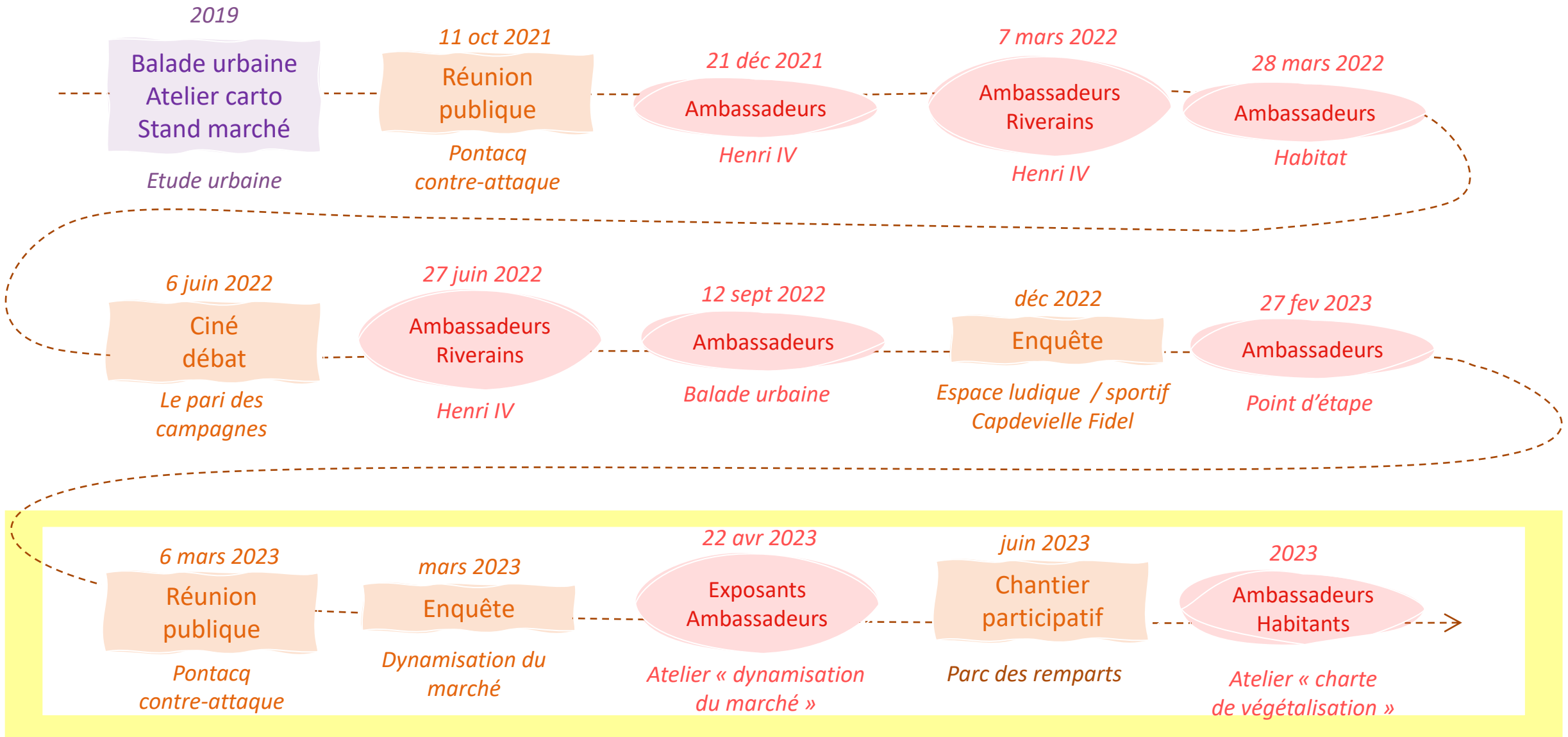
Végétalisation du centre-bourg

Les objectifs du permis de végétaliser

- Renouveler le concours des maisons fleuries en allant sur l'espace public
- Permettre à chacun de participer au développement de la biodiversité en centre-bourg



Le projet « Pontacq contre-attaque » et vous...



MERCI

